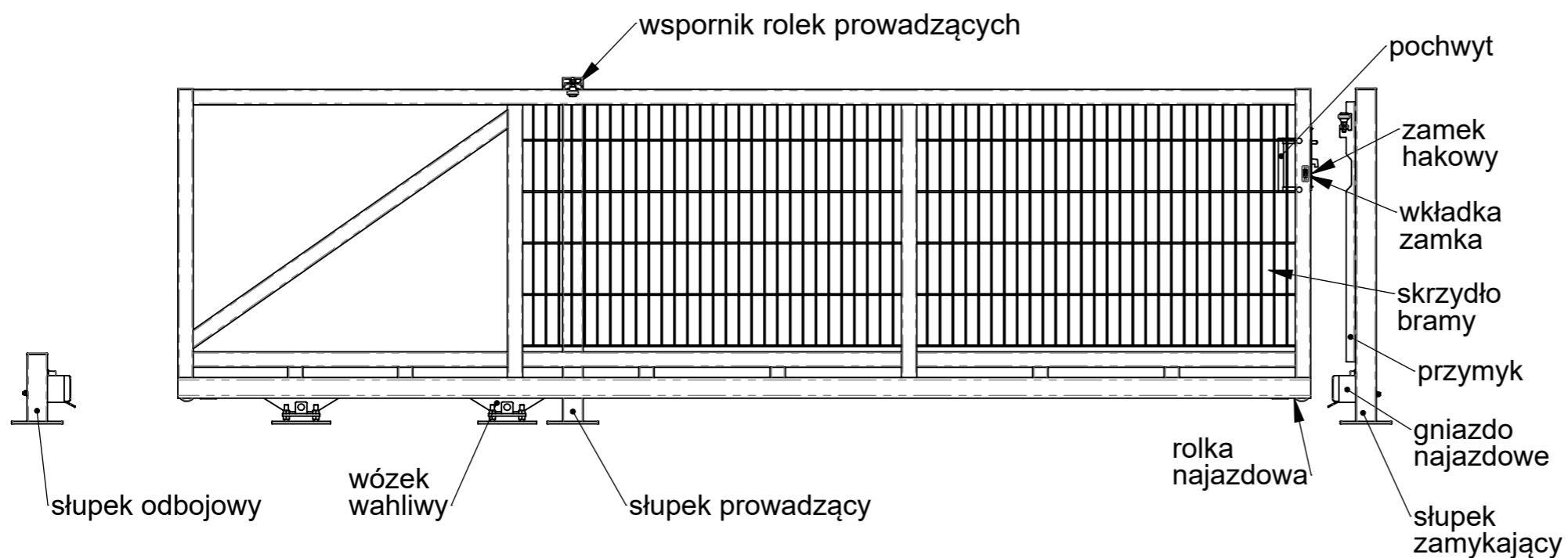


1.

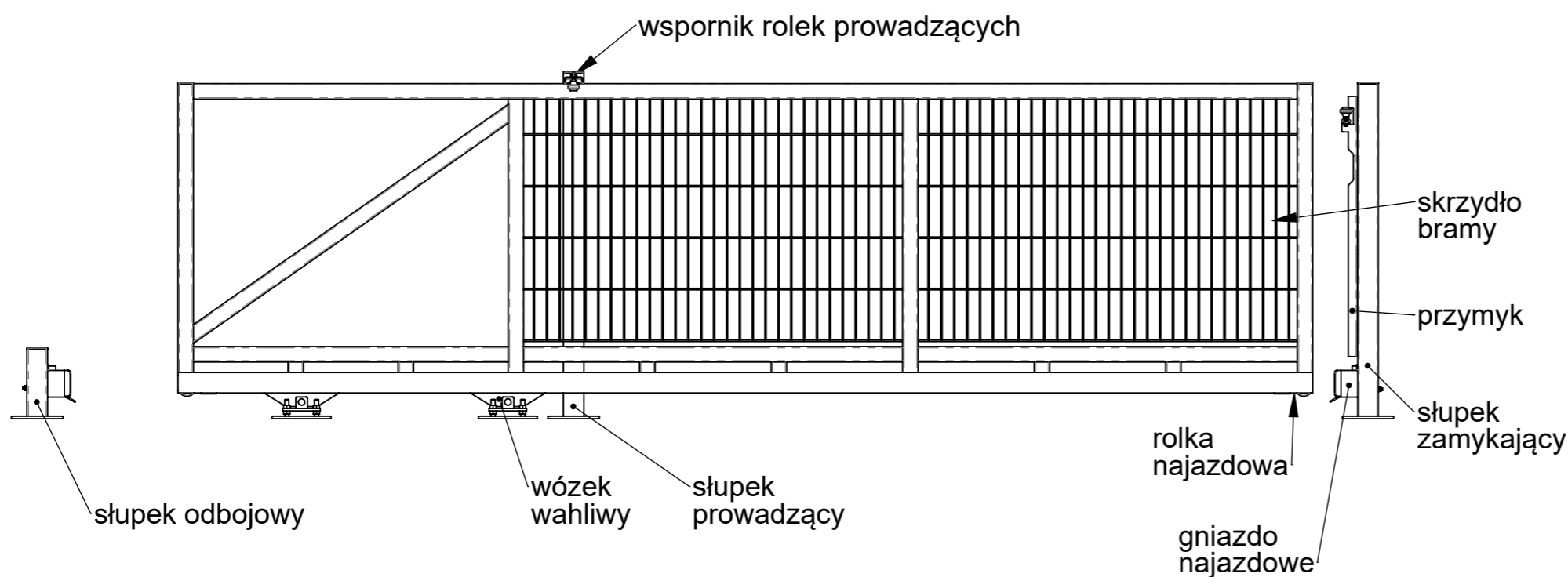


brama przesuwna lewa, bez napędu, widok od ulicy

- Przed przystąpieniem do montażu sprawdzić, czy zestaw zawiera wszystkie elementy.

Dla bramy bez napędu są to:

- skrzydło bramy przesuwnej – 1 szt.
- gniazdo najazdowe – 2 szt.
- słupek odbojowy – 1 szt.
- nakrętka M8 – 2 szt.
- nakrętka M10 – 4 szt.
- nakrętka M12 – 2 szt.
- pochwyt – 1 szt.
- podkładka M8 – 2 szt.
- podkładka M10 – 5 szt.
- podkładka M12 – 4 szt.
- wspornik rolek prowadzących – 1 szt.
- rolka najazdowa – 2 szt.
- słupek zamykający z przymykiem – 1 szt.
- słupek prowadzący – 1 szt.
- śruba zamkowa M8x80 – 2 szt.
- śruba zamkowa M10x100 – 4 szt.
- śruba z łbem sześciokatnym M12x30 - 2 szt.
- wkładka zamka – 1 szt.
- wózek wahliwy – 2 szt.
- zamek hakowy – 1 szt.



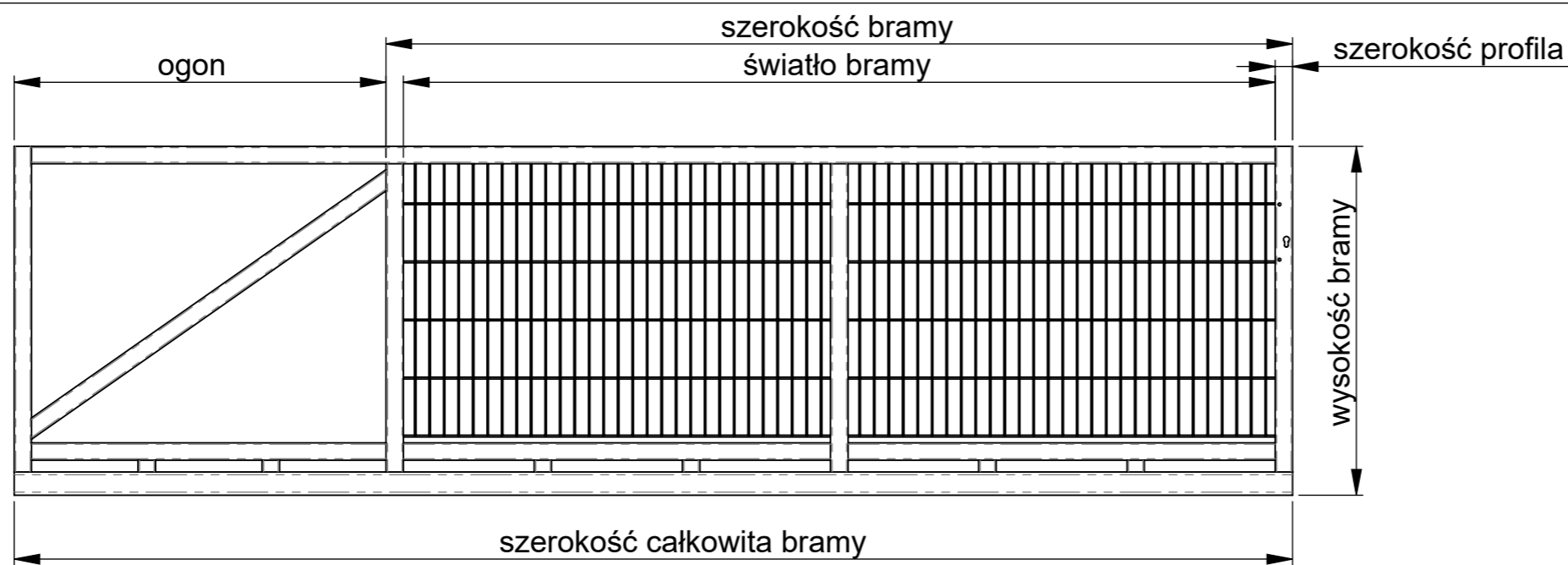
brama przesuwna lewa, z napędem, widok od ulicy

Dla bramy z napędem są to:

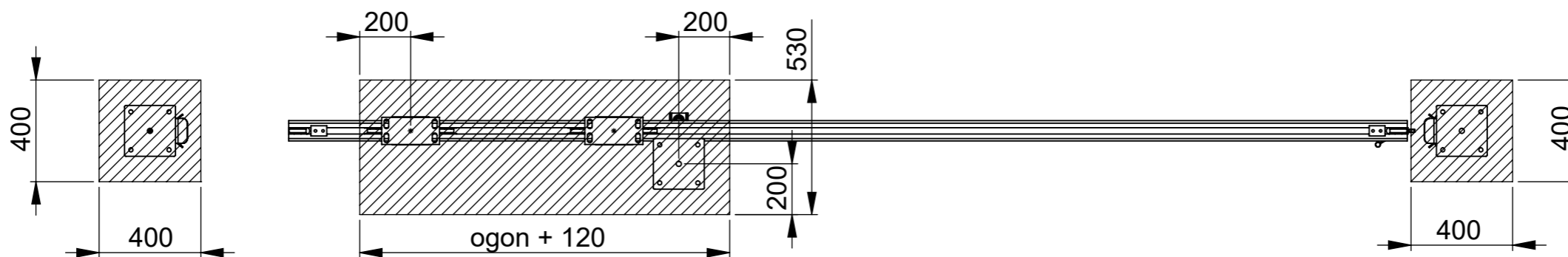
- skrzydło bramy przesuwnej – 1 szt.
 - gniazdo najazdowe – 2 szt.
 - słupek odbojowy – 1 szt.
 - nakrętka M10 – 4 szt.
 - nakrętka M12 – 2 szt.
 - podkładka M10 – 4 szt.
 - podkładka M12 – 4 szt.
 - wspornik rolek prowadzących – 1 szt.
 - rolka najazdowa – 2 szt.
 - słupek prowadzący – 1 szt.
 - słupek zamykający z przymykiem – 1 szt.
 - śruba zamkowa M10x100 – 4 szt.
 - wózek wahliwy – 2 szt.
 - listwy zębate ze śrubami (ilość w zależności od szerokości bramy)
- UWAGA: W przypadku stwierdzenia braku któregokolwiek elementu lub uszkodzenia należy zgłosić się do punktu sprzedaży lub zadzwonić pod numer: 84 639 16 09.**

INSTRUKCJA MONTAŻU BRAMY PRZESUWNEJ Z PRZYMYKIEM

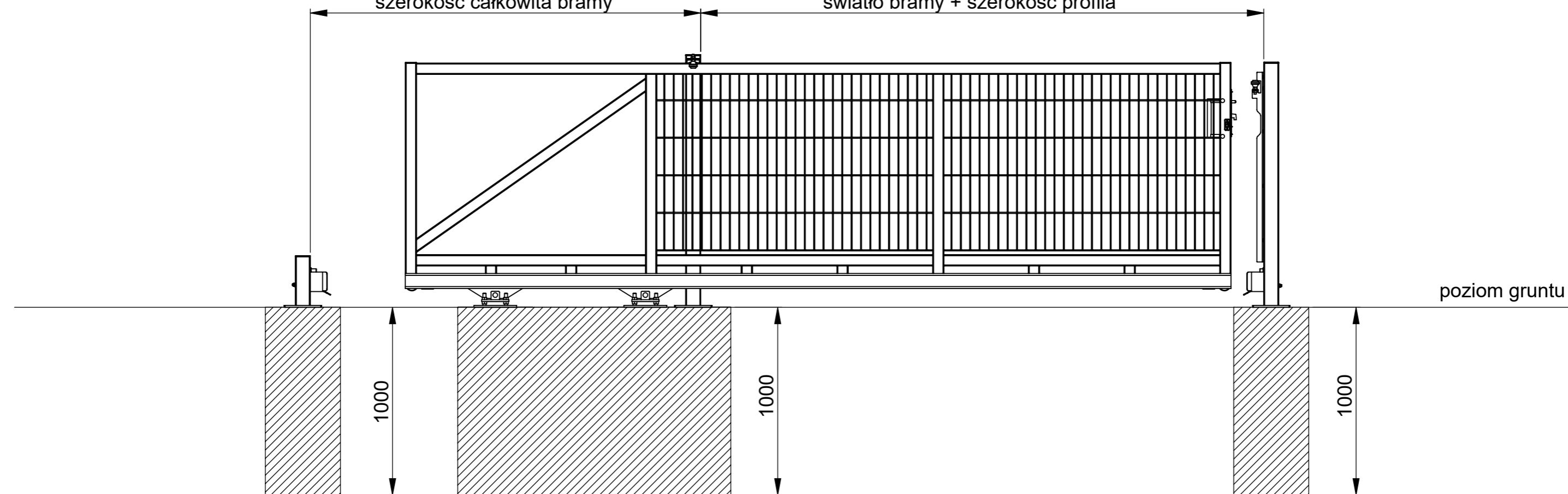
2.



1. Zmierzyć swoją bramę według schematu obok.
 2. Rozmierzyć sobie poszczególne odległości według wymiarów na dolnym rysunku.
- Wymiary podane są w mm.**
3. Wykopać doły pod fundamenty.
 4. Zalać betonem fundamenty.
 5. Wstawić słupki z markami i wózki oraz sprawdzić poprawność wymiarów.
 6. Rozwiercić otwory pod kotwy chemiczne (zestaw nie zawiera kotew chemicznych).
 7. Nałożyć kotwy chemiczne od dna odwiertów.
 8. Zamontować śruby montażowe w odwiertach (zestaw nie zawiera śrub montażowych).

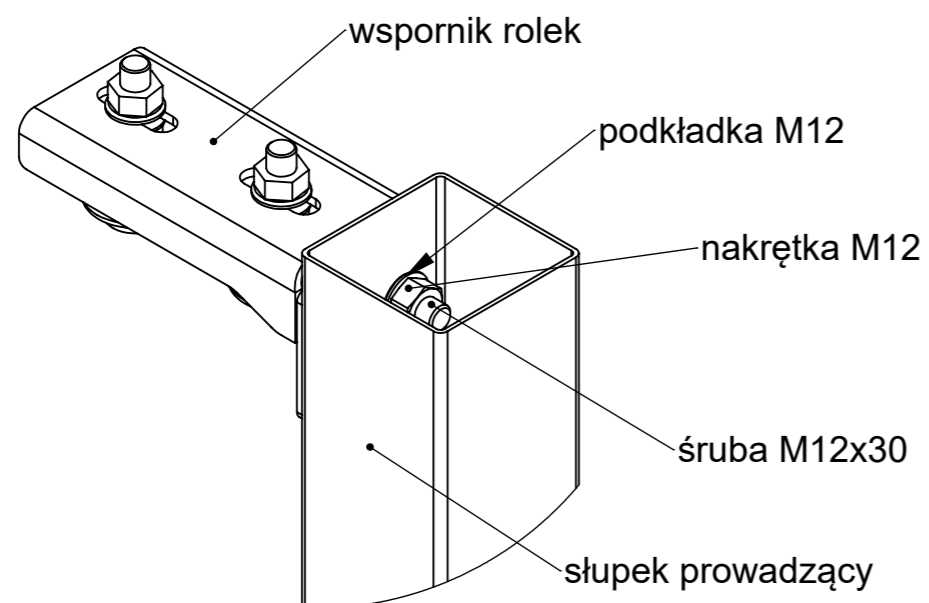


szerokość całkowita bramy światło bramy + szerokość profilu



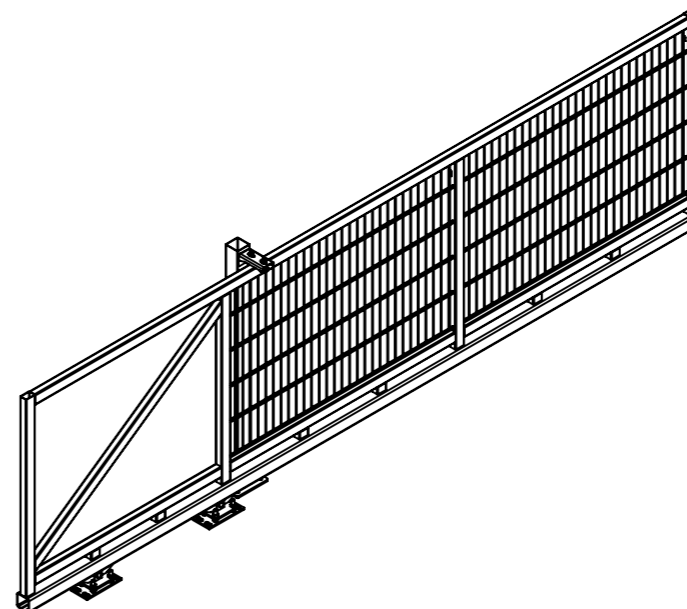
3.

1. Przykręcić wspornik rolek prowadzących do słupka.



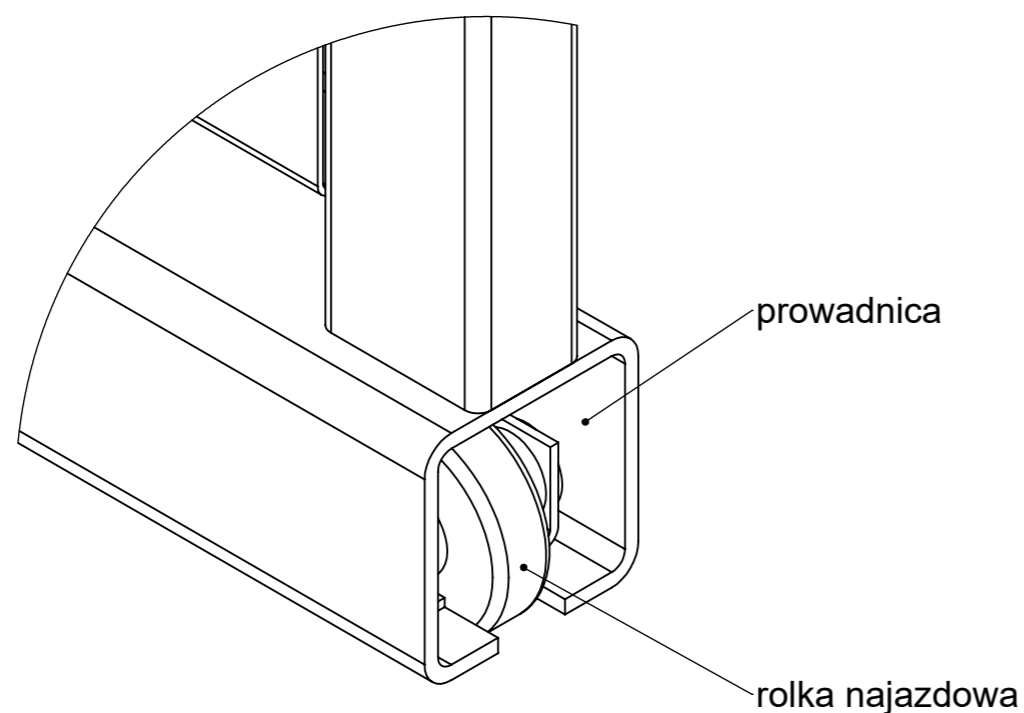
4.

1. Nasunąć skrzydło bramy na wózki.
2. Wyregulować wózki tak, aby brama poruszała się poziomo.
3. Wyregulować górną rolkę prowadzącą w górnej szynie bramy.



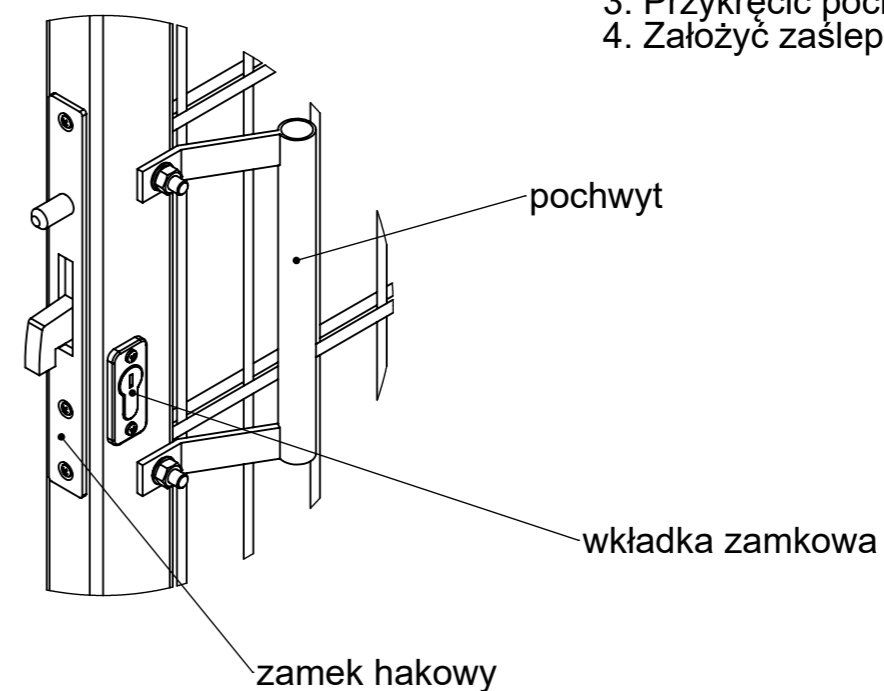
5.

1. Przykręcić rolki najazdowe na obu końcach prowadnicy bramy.



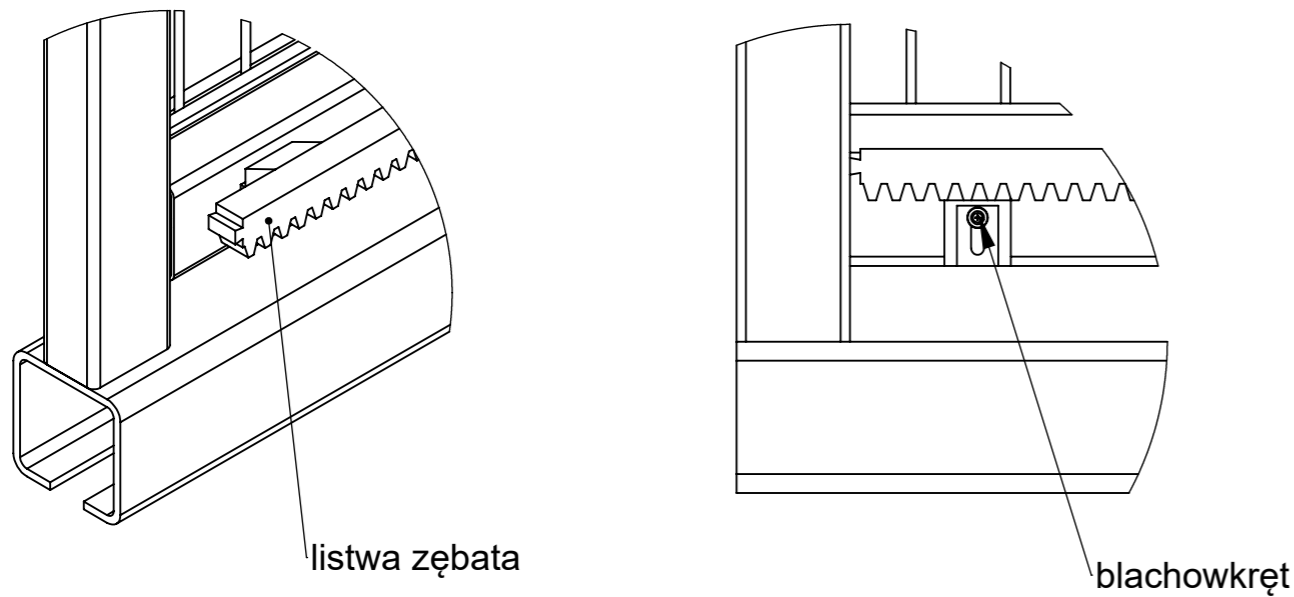
6a. BRAMA BEZ NAPĘDU

1. Założyć i przykręcić zamek hakowy.
2. Włożyć wkładkę.
3. Przykręcić pochwyty do bramy.
4. Założyć zaślepki pochwytu.



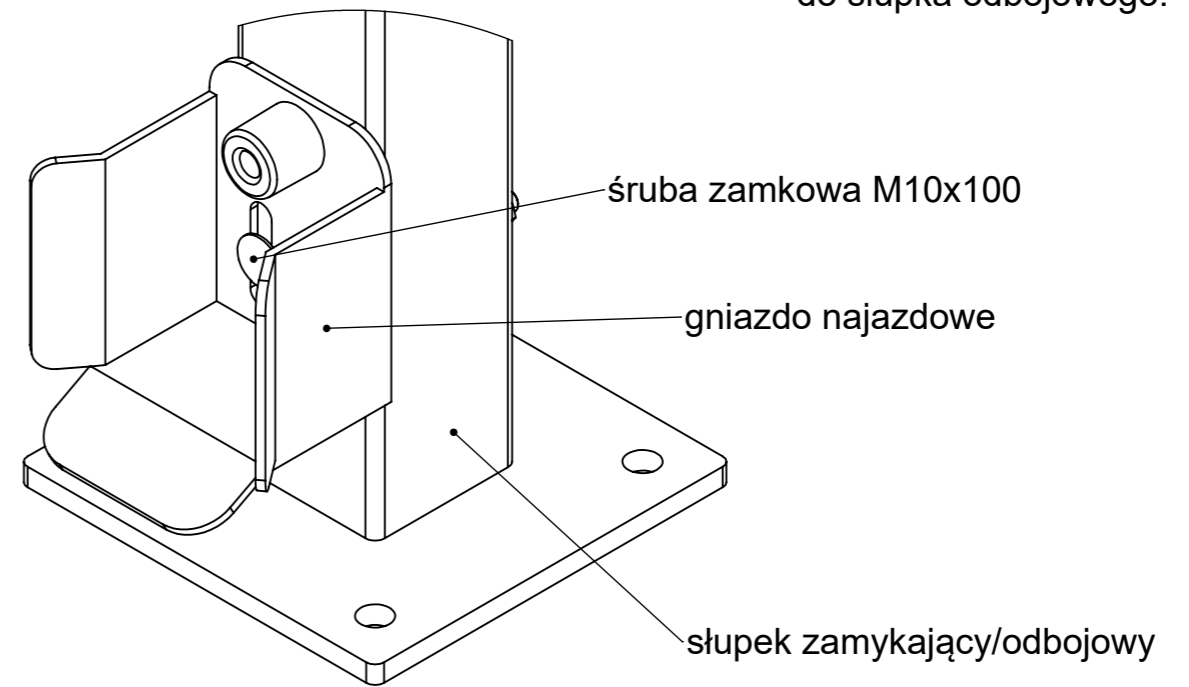
6b. BRAMA Z NAPEDEM

1. Przykręcić listwy zębate do ramy bramy za pomocą blachowkrętów.



7.

1. Przykręcić gniazdo najazdowe do słupka zamykającego.
2. Przykręcić gniazdo najazdowe do słupka odbojowego.



8.

1. Wyregulować całą bramę.
2. Wyregulować gniazda najazdowe.
3. Na koniec założyć zaślepki w otwarte profile w bramie i nasadki na słupki.

